



### GENEL MÜDÜRLÜK / FABRİKA

Atatürk Sanayi Bölgesi Hadımköy Mahallesi Mustafa İnan Caddesi No: 44 Arnavutköy - İSTANBUL  
Tel: +90 212 771 01 45 (pbx) | Faks: +90 212 771 47 27 | info@ayvaz.com

### BÖLGE MÜDÜRLÜKLERİ

**İSTANBUL** Atatürk Sanayi Bölgesi Hadımköy Mahallesi Mustafa İnan Caddesi No: 44 Arnavutköy - İSTANBUL  
Tel: +90 212 771 01 45 (pbx) | Faks: +90 212 771 25 60 | GSM: +90 530 404 71 67 | satis@ayvaz.com

**ANKARA** Şemsettin Günaltay Cad. No: 278/7 Kırkkonaklar Çankaya / ANKARA | Tel: +90 312 446 72 96-97 | Faks: +90 312 436 52 52 | ankarabolge@ayvaz.com

**ANTALYA** GSM: +90 530 404 71 66 | antalyabolge@ayvaz.com

**BURSA** Beşevler Mah. Aktaş Sok. Güleçler İş Mrk. No: 3 K: 2/8 Nilüfer/BURSA | Tel: +90 224 256 97 45 | Faks: +90 224 256 97 46 | bursabolge@ayvaz.com

**GAZİANTEP** Mücahitler Mah. 52054 No'lu Sok. Güneydoğu İş Mrk. No: 10/49 GAZİANTEP  
Tel: +90 342 323 14 42 | Faks: +90 342 323 14 43 | GSM: +90 533 925 97 33 | gaziantep@ayvaz.com

**ADANA ŞUBE:** GSM: +90 533 925 98 28 | adanabolge@ayvaz.com

**DİYARBAKIR ŞUBE:** GSM: 0533 925 97 36 | oaslan@ayvaz.com

**İZMİR** 1348 Sokak Teknik Malzeme İş Mrk. Büro 305/319 Yenişehir Konak / İZMİR | Tel: +90 232 459 12 48 | Faks: +90 232 459 42 36 | izmirbolge@ayvaz.com

**KARADENİZ** GSM: +90 530 404 71 68 | karadenizbolge@ayvaz.com

**KOCAELİ** GSM: +90 530 512 18 38 | kocaeli@ayvaz.com

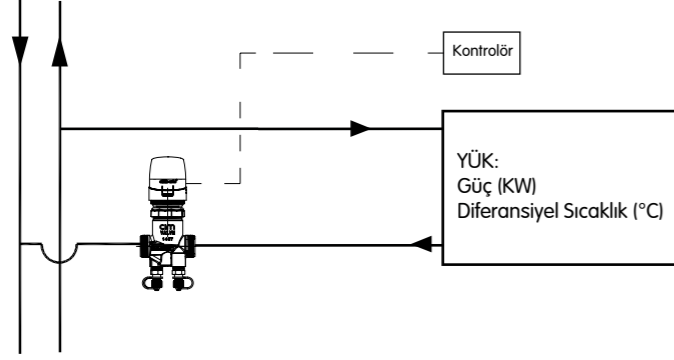
**TRAKYA** GSM: +90 530 568 25 85 | trakya@ayvaz.com

<b>Caserta/Italy</b> Tel: +39 0823 187 3988 rmolaro@ayvaz.com	<b>Kiev/Ukraine</b> Tel: +380 44 390 57 57 info@ayvaz.com.ua	<b>Moscow/Russia</b> Tel: +74959951728 ayvazrus@ayvaz.com	<b>Sao Paulo/Brazil</b> Tel: +551 194 500 4123 brazil@ayvaz.com	<b>Viernheim/Germany</b> Tel: +49 62046014399 germany@ayvaz.com	<b>Dubai /U.A.E</b> Tel: +971 48808671 +971 501306871 mideast@ayvaz.com
---	--	---	---	---	--

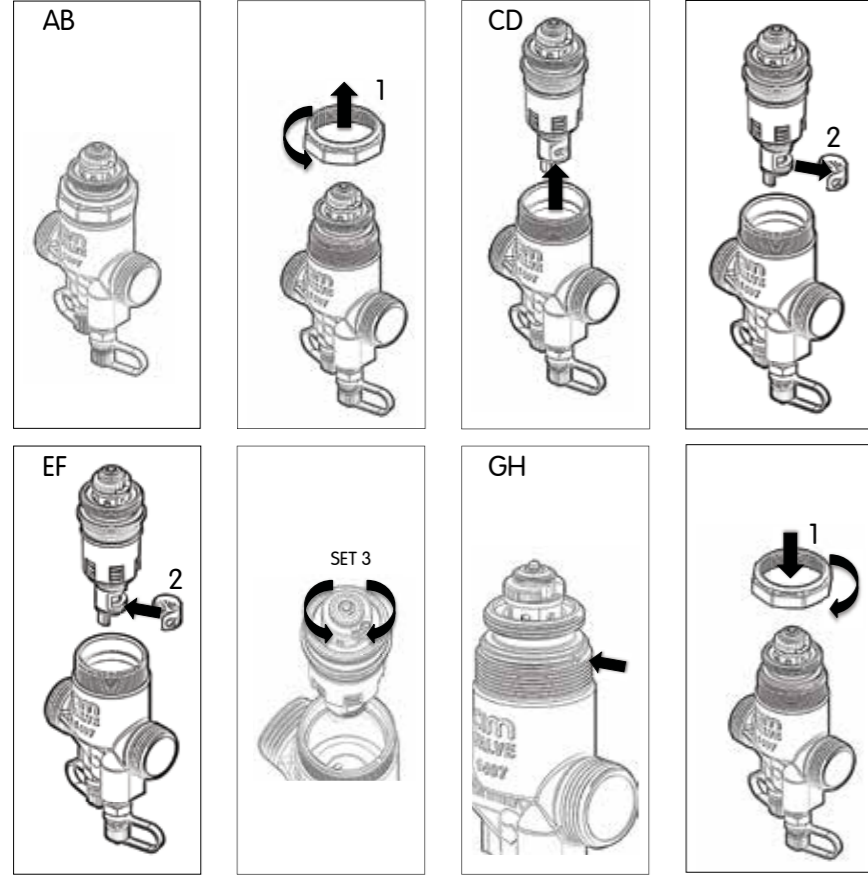
info@ayvaz.com | www.ayvaz.com



Cim 717 akış hızını kontrol ederek değişken hacimli sistemlerde uygundur. Tipik bir kurulum şeması aşağıda örnek olarak gösterilmiştir.



### MONTAJ VE DEMONTAJ



#### Demontaj ve kapak montajı için talimatlar:

##### Demontaj:

Kilitleme somununu sökün (1) (B), kapağı çıkartın (C), bantı çıkartın (2) (D);

##### Montaj:

Bantı yerleştirin (2), Regülatörü şekilde gösterildiği pozisyonda oturtun (F), gövdenin üst kısmına yerleştirilmiş boşluk ile kapağın pimini yerleştirin (G) . 15 Nm çalışma torku ile somunu sıkın. Gerekli akış hızını ayarlayarak kilitleme somununu sıkın.